

VARIATIONS SUR UN THEME:LA JOCONDE

(Sylvie Carsenac, CPD arts visuels)

La Joconde a inspiré bien des artistes...et des faussaires au cours des siècles.



Objectifs:

- **pratique artistique:** expérimenter des opérations plastiques à partir du tableau la Joconde: reproduire, cacher, ajouter, isoler...
- **champ culturel:** connaître des artistes qui ont « revisité » le tableau de Léonard de Vinci, les situer les uns par rapport aux autres sur une frise chronologique (cf. Histoire des arts)

Proposition d'ateliers:

1) A la découverte du tableau :

matériel: reproduction grand format de la Joconde, grande feuille de papier, patafix.

Recouvrir entièrement l'affiche par une grande feuille dans laquelle on aura réalisé des fenêtres, numérotées de manière à établir une progression dans la pertinence des éléments découverts. Une variante consiste à pratiquer un trou sur une très grande feuille que l'on déplacera pour dévoiler l'affiche petit à petit.

Faire émettre des hypothèses sur ce que les élèves voient... et ce qu'ils peuvent deviner.

2) La Joconde dans tous ses états:

matériel : photocopies A4 ou A3 de la Joconde en noir et blanc, ciseaux, colle, scotch, feutres, pastels, magazines, petits objets...etc.

A partir d'une phrase: « La Joconde part en vacances » (variantes: part au ski, à la mer...), « La Joconde fait du sport », les élèves sont incités à ajouter des accessoires, modifier certaines parties du tableau, comme le paysage par exemple.

Des propositions comme: « La Joconde a grossi », « La Joconde fait un régime », « La Joconde se regarde dans un miroir déformant » vont induire de déformer l'image, de l'étirer, de l'éclater etc...

« La Joconde vue de plus loin » invite à faire apparaître les parties du corps que l'on ne voit pas sur le tableau: ventre, jambes, pieds et à compléter, prolonger, d'autres éléments du tableau.

3) Connaître des oeuvres:

matériel: reproductions de différentes « Jocondes » (penser aux ressources du Point art)

Comparer deux images, d'artistes différents ayant abordé le même thème pour faire repérer les différences (plus facile) et les points communs.

Demander ce qui fait que l'on reconnaît toujours la Joconde.

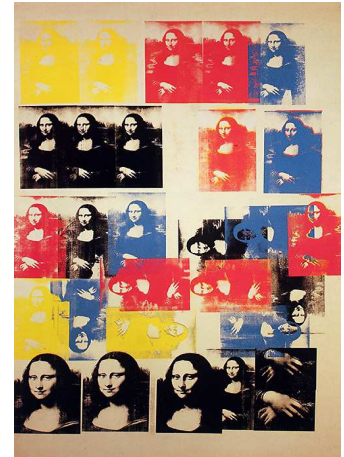
Faire donner un titre au tableau présenté, puis comparer avec le titre original. Chercher des liens entre celui-ci et ce qui est donné à voir.



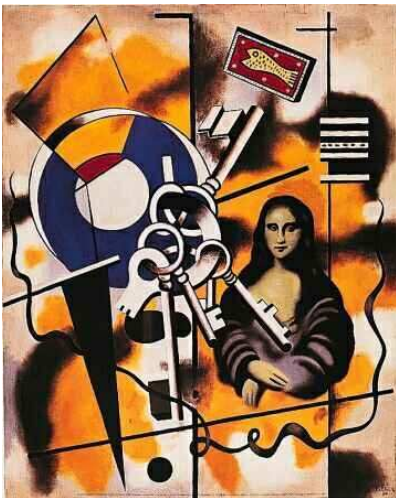
Botero



Dali



Warhol



Léger



Jasper Johns



Giovanopoulos

A consulter aussi:

« Arts visuels et portraits », Michèle Guitton , SCEREN

« L'autre et art », Nicole Morin et Ghislaine Belloq, CRDP Poitou- Charentes

« Pourquoi la *Joconde* sourit à Léonard », écoles de St Jean de Braye, Ateliers

et un site qui fourmille de propositions :

<http://www.curiosphere.tv/joconde/home.html>