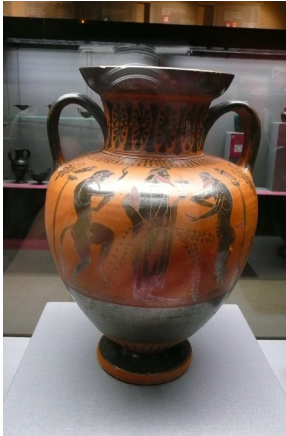


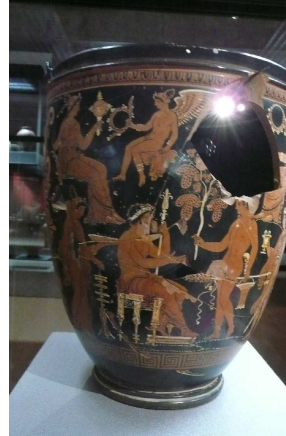
4 – LES ARTS

Au 1^{er} étage :

Situez ces deux vases sur le tableau chronologique ci-dessous.



1 – Vase à figure noire



2 – Vase à figure rouge

Comparez la façon dont est utilisée la peinture dans ces deux vases :

	Vase à figure noire	Vase à figure rouge
Couleur du fond		
Couleur des figures		
Couleur des détails		
Outil utilisé pour les détails		

Au 2^e étage :

D'où vient la technique du verre soufflé ?

A quelle période est-elle arrivée en Gaule ?

Pourquoi les objets de verre ont-ils été si bien conservés à Lattes ?
.....

Au 3^e étage :

Faites le croquis d'un drapé romain et indiquez le nom des plis :

Tableau chronologique :

Naissance de Lattara	Premiers remparts	Nouveaux remparts	Aménagements portuaires	Urbanisation romaine	Début de notre ère	Civilisation gallo-romaine
.....I.....I.....I.....I.....I.....I.....I.....
Vers 550	- 450	- 350	- 250	- 100		+ 100 + 200

ERROR: syntaxerror
OFFENDING COMMAND: --nostringval--

STACK:

/Title
()
/Subject
(D:20100107113311+01'00')
/ModDate
()
/Keywords
(PDFCreator Version 0.9.5)
/Creator
(D:20100107113311+01'00')
/CreationDate
(Sylvie Løonard)
/Author
-mark-