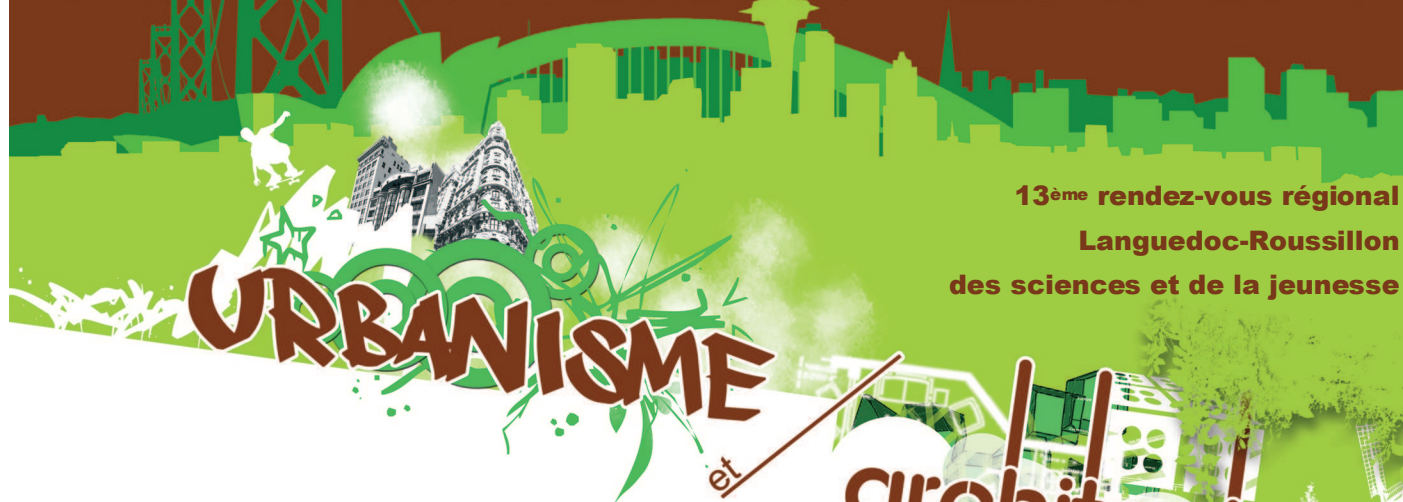


APPEL à PROJETS

EINSTEIN 2012



**13^{ème} rendez-vous régional
Languedoc-Roussillon
des sciences et de la jeunesse**

URBANISME
et

architecture

Du 9 au 11 Mai 2012

LEZIGNAN-CORBIERES

(Mercredi 9 mai : journée aménagée pour l'accueil
et la présentation des projets des *centres de loisirs*)



EXPOSCIENCES

Sous l'égide du CIRASTI, organisé par le collectif inter associatif :

Les Francas de l'Aude, La Fédération Audoise des Œuvres Laïques, Les CEMEA LR – CLRISTALS -
Planète Sciences Languedoc Roussillon – Les Petits Débrouillards Languedoc Roussillon et la MJC de Lézignan-Corbières

**Tu as entre 7 et 25 ans ?
Tu réalises un projet à caractère scientifique ou technique ?
Tu souhaites présenter ta réalisation au public ?
Einstein te donne rendez vous à Lézignan-Corbières du 9 au 11 mai 2012**



Le thème :

Urbanisme et architecture

Dans un contexte qui nécessite une réflexion sur la raréfaction des ressources et l'aménagement du territoire, le collectif EINSTEIN propose comme thème « urbanisme et architecture ».

Cependant comme lors des précédentes éditions, l'Exposciences Einstein acceptera tous les projets de jeunes à caractère scientifique et technique.

Des pistes de recherches pour les projets

Energie : chauffage, ventilation, gestion des flux, rayonnement solaire, géothermie, isolation...

Matériaux : matériaux sains, recyclage, matériaux traditionnels....

Son : lutte contre la pollution sonore, isolation...

Vivre avec le climat : ventilation, isolation, hygrométrie, température,....

Organisation de l'espace urbain : déplacements et transports, protection des terres arables, implantation des communes par rapport aux risques majeurs naturels, évolution dans le temps : villes du passé, villes du futur,



Les projets :

Projets de recherche

Le jeune cherche à comprendre son environnement en réalisant des observations, des expériences originales ou classiques : simulation de déplacements dans une agglomération donnée », analyse des flux thermiques dans une maison en fonction des choix d'orientation et d'ouvertures,...

Projets de réalisation technique

Le jeune fabrique un produit ou construit une machine réalisant une action particulière : éolienne maquette de barrage, de quartier, de maison,...

Projets de vulgarisation

Le jeune tente de faire comprendre au public ce qu'il a lui-même compris d'un thème donné : modélisation de phénomènes climatiques, gestion des ressources, des risques naturels,...

Afin que l'exposciences soit réellement attractive, nous demandons au jeune participant de présenter des réalisations concrètes en limitant au maximum les panneaux explicatifs. La participation active du public sera recherchée au maximum. Prévoir des animations, des manipulations, des questions-réponses.



Pour vous accompagner dans votre démarche

Un organisme ressource : Union Régionale des Conseils d'Architecture, d'Urbanisme et de l'Environnement en Languedoc Roussillon (URCAUE-LR)

Personnes ressources :

- CAUE de l'Aude Patricia Ranza
[0468115620 ; p.ranza.cauel1@gmail.com]
- CAUE du Gard [Françoise Miller]
[04 66 36 10 60 ; f.miller-caue30@wanadoo.fr]
- CAUE de l'Hérault [Odile Besème]
[04 99 13 37 00; odile.beseme@caue34.fr]
- CAUE de la Lozère [Morgane Coste]
[04 66 49 06 55 ; cauelozere@wanadoo.fr]
- CAUE des Pyrénées Orientales [Asun Navarro]
[04 68 34 12 37 ; cauepo@wanadoo.fr]

Un site : <http://www.caue-lr.org/>

Une exposition en ligne Vivre et construire avec le climat à télécharger sur le lien <http://aude.caue-lr.org/?m=4> (quatre dossiers pdf)

Nous remercions pour leur soutien depuis 24 ans :

Le MINISTÈRE de la JEUNESSE et des SPORTS, de l'EDUCATION NATIONALE et de la RECHERCHE - LE CONSEIL RÉGIONAL LANGUEDOC ROUSSILLON – Le RECTORAT DE L'ACADEMIE DE MONTPELLIER – LE CONSEIL GÉNÉRAL DE L'AUDE – L'INSPECTION ACADEMIQUE de L'AUDE – La MAIRIE de Lézignan-Corbières – La CITE DES SCIENCES ET DE L'INDUSTRIE DE LA VILLETTE et les autres grands centres de Culture Scientifique et Technique.



Informations complémentaires (organisation, inscriptions,...)

Einstein 2012

CLRISTALS – Planète Sciences – Les petits débrouillards
Résidence les Tonnelles, 2 place des charmillas
34 080 MONTPELLIER

Tel : 04.67.70.33.58 Fax : 04 67 70 50 35

Courriel : languedoc-roussillon@planete-sciences.org
ou : languedoc.roussillon@lespetitsdebrouillards.org

Cette année, une bourse d'aide aux transports est mise en place pour les exposants et pour les visiteurs, de l'ordre de 25% du montant des frais de déplacements. Renseignez-vous auprès des organisateurs.

EINSTEIN met à la disposition de chaque projet exposé un stand 2m x 2m50 entièrement équipé (tables, chaises, branchements, signalétique...) et prend intégralement en charge l'hébergement (pour les groupes éloignés de plus de 50 km de Lézignan-Corbières) et la restauration de 2 jeunes et un accompagnateur du projet. Si votre équipe comprend plus de 2 jeunes, le prix du repas de midi est de 12 euros ou de 30 euros en pension par jour et par personne supplémentaire.

La fiche d'inscription est à **retourner jusqu'au 1er mars 2012**, aux adresses indiquées sur ce document. Une documentation vous sera transmise en retour : le programme détaillé, la liste des projets, la fiche technique pour le montage du stand, la fiche d'hébergement / restauration ... **Si le nombre de projets inscrits est trop important, une procédure de sélection sera mise en place.**

Les participants s'engagent à exposer **pendant toute la durée d'EINSTEIN** (*Quelques adaptations seront possibles. Dans ce cas, ils devront prendre contact avec le collectif d'organisation*).



FICHE D'INSCRIPTION à EINSTEIN 2012

Coordonnées de l'établissement scolaire ou de l'association

Nom :

Adresse :

.....

Téléphone :

Fax :

E-mail :

Coordonnées du responsable de projet :

Nom :

Téléphone :

E-mail :

Heures auxquelles nous pouvons vous joindre (récréation, le soir, entre midi et deux heures...) :

Titre du Projet :

Présentation rapide du projet :

.....
.....
.....
.....
.....
.....
.....
.....
.....
.....

Nombre et âge des jeunes qui ont réalisé le projet :

.....
.....
.....

Contraintes techniques (transport, surface, branchements,..) :

.....
.....
.....
.....
.....
.....
.....
.....
.....
.....

Fiche d'inscription à retourner avant le 1 mars 2012 à :

EINSTEIN 2012

CLRISTALS- Planète Sciences – Les Petits Débrouillards
Résidence Les Tonnelles, 2 Place des Charmilles 34080 Montpellier
Tel : 04.67.70.33.58 / Fax : 04.67.70.50.35
E-mail : lanquedoc-roussillon@planete-sciences.org