

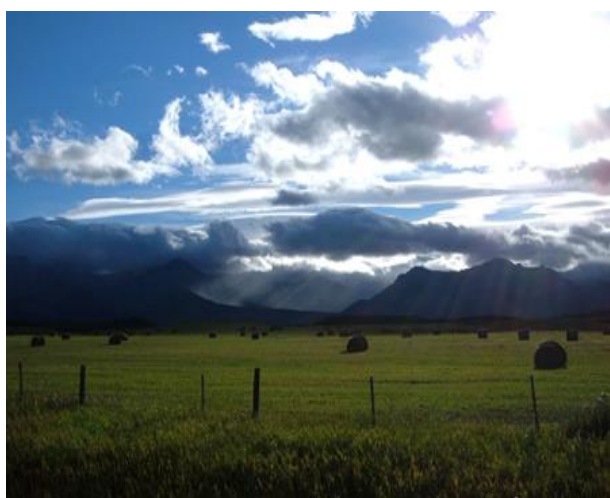


**ACADÉMIE
DE MONTPELLIER**

*Liberté
Égalité
Fraternité*

Direction des services départementaux
de l'éducation nationale
de la Lozère

Carte des formations Réseau des lycées Lozère








**ENSEIGNEMENT GENERAL ET TECHNOLOGIQUE
ENSEIGNEMENT PROFESSIONNEL
ENSEIGNEMENT AGRICOLE
ENSEIGNEMENT SUPERIEUR
APPRENTISSAGE**

2021-2022

Sommaire

CARTE DU DEPARTEMENT DE LA LOZERE	page 3
ETABLISSEMENTS D'ENSEIGNEMENT GENERAL ET TECHNOLOGIQUE	pages 4 à 7
ETABLISSEMENTS D'ENSEIGNEMENT PROFESSIONNEL	pages 8 à 10
ETABLISSEMENTS D'ENSEIGNEMENT SUPERIEUR	page 11
REPERTOIRE DES FORMATIONS	pages 12 à 16
APPRENTISSAGE - ALTERNANCE	pages 17 à 19
AUTRES FORMATIONS DIPLOMANTES	page 20
REPERTOIRE DES ETABLISSEMENTS DE LA LOZERE	pages 21 à 23

-  Lycées d'enseignement général et technologique
-  Lycées professionnels
-  Etablissements d'enseignement agricole
-  Centres de formation d'apprentis
-  Universités

Réalisation : Sylvie BOS
Audrey CHAPTAL

IEN – IO
DME

Photos couverture libres de droits

CARTE DU DÉPARTEMENT DE LA LOZÈRE



Etablissements d'Enseignement Général et Technologique du 2nd degré

ETABLISSEMENTS PUBLICS

LA CANOURGUE

LYCEE D'ENSEIGNEMENT GENERAL ET TECHNOLOGIQUE AGRICOLE LOUIS PASTEUR

BTSA	Aquaculture Gestion et Maîtrise de l'eau : Orientations pédagogiques : gestion environnementale de l'eau, potabilisation, assainissement, traitement de l'eau
------	--

MENDE

LYCEE GENERAL CHAPTAL

Section binationale français/espagnol « **Bachibac** ».

2nde Générale et Technologique :

Enseignements optionnels généraux : Langues vivantes étrangères (anglais, allemand, italien, occitan, espagnol) – Arts (arts plastiques, musique, théâtre) – EPS – Sections euro anglais et espagnol – Langues et cultures de l'antiquité.

Enseignement optionnel technologique : Management et gestion.

1^{ère} Générale :

Spécialités : Langues, littérature et cultures étrangères (anglais, espagnol) – Sciences économiques et sociales – Littératures, langues et cultures de l'antiquité (latin) – Histoire géographie-géopolitique et sciences politiques – Sciences de la vie et de la terre – Mathématiques – Arts (arts plastiques) – Humanités, littérature et philosophie – Physique chimie
Convention avec le lycée Emile Peytavin de Mende pour NSI.

Enseignements optionnels généraux : Langue vivante (occitan, italien, section euro anglais et espagnol) – Arts (arts plastiques, théâtre, musique) – EPS – Langues et cultures de l'antiquité (latin).

Enseignement optionnel technologique : Management et gestion.

Terminale Générale :

Enseignements optionnels : Mathématiques complémentaires – Mathématiques expertes – Droits et enjeux du monde contemporain.

Langues, littérature et cultures étrangères (anglais, espagnol).

BTS	Tourisme
-----	----------

LYCEE GENERAL ET TECHNOLOGIQUE EMILE PEYTAVIN

2nde Générale et Technologique :

Enseignements optionnels : EPS – Management et gestion – Sciences de l'Ingénieur – Création et Innovation Technologique – Santé et social

1^{ère} et Terminale Générale :

Spécialités : Histoire-géographie – Humanités, littérature et philosophie – Mathématiques – Physique-chimie – Sciences de la vie et de la terre – Numériques et sciences informatiques – Sciences de l'ingénieur – Langues, littératures et cultures étrangères (anglais – mutualisée avec le lycée Chaptal).

Bac	ST2S STMG : • Comptabilité et Finance • Systèmes d'Information de Gestion • Mercatique STI2D • Energies et Environnement • Innovation Technologique et Eco-conception
BTS	Services Informatiques aux Organisations : option SLAM Electrotechnique Management Commercial Opérationnel Services et Prestations des Secteurs Sanitaire et Social

LYCEE POLYVALENT DES METIERS THEOPHILE ROUSSEL

2^{nde} Générale et Technologique :

Enseignements optionnels : Langues vivantes (anglais, allemand, espagnol, occitan) – Section euro anglais – Langue vivante C (allemand, occitan) – EPS (triathlon) – Arts (cinéma-audiovisuel) – Sciences et laboratoire – Management et gestion.

1^{ère} et Terminale Générale et Technologique :

Langues vivantes (anglais, allemand, espagnol, occitan) – Section euro anglais

Spécialités : Humanités, littérature et philosophie – Anglais, monde contemporain – Arts (cinéma-audiovisuel) – Numérique et sciences informatiques – Mathématiques – Physique-chimie – Sciences de la vie et de la terre.

Enseignements optionnels : Langue vivante C (allemand, occitan) – EPS (triathlon) – Cinéma-audiovisuel

Bac STMG : • Mercatique
 • Ressources Humaines et Communication
 STL : Sciences Physiques et Chimiques en Laboratoire

BTS Traitement des Matériaux : Traitement de surfaces

LYCEE D'ENSEIGNEMENT GENERAL ET TECHNOLOGIQUE AGRICOLE FRANÇOIS RABELAIS

2^{nde} Générale et Technologique :

Enseignement Optionnel général : Ecologie, Agronomie, Territoire et Développement Durable

Enseignements Optionnels technologiques: Hippologie-Equitation - Pratiques sportives - Activités physiques de pleine nature.

Options : section sportive équitation et section européenne.

Bac STAV : • Production Agricole
 • Aménagements et Valorisation des Espaces
 Spécialités en 1^{ère} : Gestion des ressources et de l'alimentation – Territoires et sociétés – Technologies.
 Tle : Gestion des ressources et de l'alimentation – Territoires et sociétés.

Enseignements optionnels : Hippologie-Equitation - Activités physiques de pleine nature.

BTSA Gestion et Protection de la Nature.
 Analyse Conduite et Stratégie de l'Entreprise Agricole.

ETABLISSEMENTS PRIVES SOUS CONTRAT

JAVOLS

MFREO - MAISON FAMILIALE RURALE EDUCATION ORIENTATION

BTSA Gestion forestière

LANGOGNE

LYCEE D'ENSEIGNEMENT GENERAL ET TECHNOLOGIQUE PRIVE SAINT PIERRE-SAINT PAUL

2^{nde} Générale et Technologique :

Enseignements Optionnels généraux : Arts Plastiques – EPS – Occitan.

Enseignements Optionnels technologiques : Management et gestion – Sciences et laboratoire - Atelier artistique (photo).

1^{ère} Générale :

Spécialités : Physique-chimie – Arts (arts plastiques) – Sciences et vie de la terre – Mathématiques – Sciences économiques et sociales.

Enseignements optionnels : Arts - EPS – Occitan.

Terminale Générale :

Spécialités : Physique-chimie – Arts – Sciences et vie de la terre – Mathématiques – Sciences économiques et sociales.

Enseignements optionnels : Arts - EPS – Occitan – Mathématiques expertes – Mathématiques complémentaires.

Bac STD2A

BTS Maintenance des Véhicules : Voitures particulières et Motocycles

Diplôme National des Métiers d'Arts et du Design (DN MADE)

MARVEJOLS

LYCEE POLYVALENT PRIVE DES METIERS SAINT-JOSEPH

2^{nde} Générale et Technologique :

Options Générales et Facultatives : Arts Plastiques - DNL Mathématiques – EPS – Langue vivante C (CNED) – Théâtre.

1^{ère} et Terminale Générale :

Spécialités : Humanités littérature et philosophie - Langues littéraires et cultures étrangères (anglais) – Mathématiques - Numérique et sciences informatiques - Physique-Chimie - Sciences économiques et sociales - Sciences de la vie et de la terre – Autres spécialités par le CNED.

Options générales et facultatives : Arts plastiques – DNL Mathématiques – EPS – Langue vivante C (CNED) – Mathématiques complémentaires.

Bac technologique ST2S :

Spécialités en 1^{ère} et Terminale : Biologie et physiopathologie – Sciences physique et chimique – Sciences et techniques sanitaires et sociales.

Options facultatives : Arts Plastiques – Théâtre – EPS – DNL Maths – Langue vivante C (CNED).

BTS Métiers de l'Esthétique, Cosmétique et Parfumerie (option Management)

LYCEE D'ENSEIGNEMENT AGRICOLE PRIVE TERRE NOUVELLE

2^{nde} Générale et Technologique :

Enseignement optionnel général : Environnement, Agronomie, Territoire et Développement Durable.

Enseignement optionnel technologique : Pratiques professionnelles en lien avec les productions animales.

Bac STAV (Sciences et Techniques de l'Agronomie et du Vivant) : Productions Animales

BTSA Productions Animales en Agriculture Biologique

LYCEE POLYVALENT PRIVE NOTRE-DAME

2nde Générale et Technologique :

Enseignements optionnels : Arts plastiques – Biotechnologie – Cinéma audiovisuel – EPS (avec module de préparation aux métiers du sport) – Langues et cultures de l'antiquité (latin) – Langue vivante C (allemand) – Management et gestion – Musique – Santé et social.

1^{ère} et Terminale Générale :

Spécialités : Histoire, géographie, géopolitique, sciences politiques – Humanités, littérature, philosophie – Langues, littérature et cultures étrangères (anglais, espagnol) – Mathématiques – Physique, chimie – Sciences économiques et sociales – Sciences de la vie et de la terre.

Enseignements optionnels : Arts plastiques – Cinéma audiovisuel – Education musicale - EPS (avec module de préparation aux métiers du sport) – Langues et cultures de l'antiquité (latin) – Langue vivante C (allemand) – Mathématiques complémentaires – Mathématiques expertes.

Bac ST2S :

Spécialités : Biologie et physiopathologies humaines – Physique chimie pour la santé – Sciences et techniques sanitaires et sociales.

STL :

Spécialités : Biochimie et biologie – Biotechnologie – Physique chimie et mathématiques.

STMG :

Spécialités : Droit économie – Management – Sciences de gestion et numérique (enseignement spécifique : gestion-finance).

Enseignements optionnels : Arts plastiques – Cinéma audiovisuel – EPS (avec module de préparation aux métiers du sport) – Musique.

Section sportive : Handball.

Autres sections : Activités Physiques de Pleine Nature – FUTSAL.

Dispositif Cadets de la Sécurité.

BTS
Economie Sociale et Familiale
Négociation et Digitalisation de la Relation Client
Diététique
Communication

Diplôme d'Etat de Conseiller en Economie Sociale et Familiale

Licence 3
Economie Droit Gestion : Commerce, vente, marketing spécialisation E-marketing E-commerce (hors contrat).

SAINT CHELY D'APCHER

LYCEE POLYVALENT PRIVE SACRE-CŒUR

2nde Générale et Technologique :

Enseignements optionnels : Langue vivante C (chinois) – Management et gestion - Choix entre espagnol ou allemand en LV2 – Option Europe (anglais) en sciences économiques et sociales.

1^{ère} et Terminale Générale :

Spécialités : Histoire, géographie, géopolitique, sciences politiques – Langues, littérature et cultures étrangères (anglais) – Mathématiques – Sciences économiques et sociales.

Enseignements optionnels : Langue vivante C (chinois) – Mathématiques complémentaires.

Choix entre espagnol ou allemand en LV2.

Bac Sciences et technologies en Hôtellerie restauration

Enseignements optionnels : Langue vivante C (chinois) – Stage découverte à l'étranger.

Classe de mise à niveau Hôtellerie Restauration

BTS
Management des unités de restauration (option A)
Management des unités de cuisine (option B)
Management des unités d'hébergement (option C)
Technicien constructeur bois
Technicien menuisier agenceur
Systèmes constructifs bois et habitat

Charte ERASMUS+ pour des stages à l'étranger

Licence Management de projets et de travaux bâtiment

Etablissements d'Enseignement Professionnel du 2nd degré

ETABLISSEMENTS PUBLICS

LA CANOURGUE

LYCEE AGRICOLE LOUIS PASTEUR

Seconde Pro Productions aquacoles
Options : Pêche, Sport, Nature

Bac Pro Productions aquacoles
Section Européenne (Anglais)
Options : Pêche, Sport, Nature

MENDE

LYCEE D'ENSEIGNEMENT GENERAL TECHNOLOGIQUE ET PROFESSIONNEL EMILE PEYTAVIN

CAP Accompagnement Educatif Petite Enfance
Maintenance des Matériels : Matériels d'espaces verts

Bac Pro Cuisine
Commercialisation et Services en Restauration
Métiers de l'Electricité et de ses Environnements Connectés
Maintenance de Véhicules : Véhicules Particuliers
Accompagnement Soins et Services à la Personne (en structure)

SAINT CHELY D'APCHER

LYCEE POLYVALENT DES METIERS THEOPHILE ROUSSEL

CAP Assistant Technique en Milieu Familial et Collectif
Accompagnant Educatif Petite Enfance

2nde Pro Métiers de la relation client (MRC)
1^{ère} et Tle Métiers du commerce et de la vente option A (animation et gestion de l'espace commercial)

LYCEE AGRICOLE FRANÇOIS RABELAIS

CAPA Palefrenier soigneur
Maréchal-ferrant

Bac Pro Conduite et Gestion d'une entreprise Agricole
Conduite et Gestion d'une Entreprise Hippique
Option : Hippologie, Equitation
Section sportive équitation

ETABLISSEMENTS PRIVES SOUS CONTRAT

JAVOLS

MFREO - MAISON FAMILIALE RURALE EDUCATION ORIENTATION

4^{ème} de l'enseignement agricole

3^{ème} de l'enseignement agricole

CAPA Travaux forestiers :• Bûcheronnage - Sylviculture

2^{nde} pro Nature, Jardin, Paysage, Forêt

Bac Pro Aménagements Paysagers

Forêt

Unité facultative : Mobilité

LANGOGNE

LYCEE PROFESSIONNEL PRIVE SAINT PIERRE-SAINTE PAUL

Bac Pro Artisanat et Métiers d'art : Communication visuelle option plurimédia

Maintenance des véhicules Automobiles : • Voitures particulières

• Motocycles

MARVEJOLS

LYCEE POLYVALENT PRIVE DES METIERS SAINT-JOSEPH

CAP Accompagnant Educatif Petite Enfance en 1 an

Bac Pro Métiers de la Relation au Client

Métiers du Bien-Être

Métiers de la Santé et du Social

LYCEE D'ENSEIGNEMENT AGRICOLE PRIVE TERRE NOUVELLE

4^{ème} et 3^{ème} de l'enseignement agricole

Bac Pro Conduite et Gestion de l'Exploitation Agricole : • Polyculture Elevage

Services aux Personnes et aux Territoires

MENDE

LYCEE POLYVALENT PRIVE NOTRE-DAME

Bac Pro Gestion Administration (AGORA)

Métiers de la sécurité

Technicien d'études du Bâtiment : Etudes et Economie

Technicien des Installations des Systèmes Energétiques et Climatiques

Section sportive : Handball

Autres sections : Activités Physiques de Pleine Nature – FUTSAL

Dispositif Cadets de la Sécurité

LYCEE POLYVALENT PRIVE SACRE-CŒUR

CAP 1 an	Peinture en carrosserie
CAP	Réparation des carrosseries Maintenance de matériels : matériels agricoles Menuisier fabricant de menuiserie, mobilier et agencement
Bac Pro	Maintenance de Matériels : option A Matériels Agricoles Technicien menuisier agencier Technicien constructeur Bois Systèmes Numériques
FCIL	Restauration de véhicules d'époque et de collection

LYCEE DES METIERS DE L'HOTELLERIE PRIVE SACRE-CŒUR

CAP	Cuisine Commercialisation et Services en hôtel-café-restaurant
Bac Pro	Cuisine Commercialisation services en restauration
MC	Sommellerie (niveau 3) Cuisinier en desserts de restaurant (niveau 3) Accueil Réception (niveau 4)

Etablissements d'Enseignement Supérieur

ETABLISSEMENTS PUBLICS

LA CANOURGUE

LYCEE LOUIS PASTEUR – UNIVERSITE MONTPELLIER

Licence Pro Génie de l'Assainissement et des Systèmes de Traitement de l'Eau (GASTE) – partenariat avec l'université de Montpellier

FLORAC TROIS RIVIERES

MONTPELLIER SUPAGRO - ANTENNE DE FLORAC – INSTITUT D'EDUCATION A L'AGRO-ENVIRONNEMENT

Licence Pro Coordination de projets en éducation à l'environnement et au développement durable
Gestion agricole des espaces naturels ruraux

MENDE

UPVD - ANTENNE DE MENDE UNIVERSITE DE PERPIGNAN

Licence Pro Communications Numériques et E-activités
Tourisme d'Affaires, Festivalier et Territoires
Métiers de l'Administration des Collectivités Territoriales

Licence 3 Economie et Gestion, parcours Management du Tourisme

Master Tourisme – Mention « Management des Transitions »

FACULTE D'EDUCATION DE L'UNIVERSITE DE MONTPELLIER – SITE DE MENDE

Licence Pluridisciplinarité et métiers de l'enseignement, de l'éducation et de la formation

Master Métiers de l'enseignement, de l'éducation et de la formation

Répertoire des formations hors apprentissage

Certificats d'Aptitude Professionnelle

• Assistant Technique en Milieu Familial et Collectif	Lycée Théophile Roussel	SAINT CHELY D'APCHER
• Accompagnement Educatif Petite Enfance en 1 an	Lycée privé Saint Joseph	MARVEJOLS
• Accompagnement Educatif Petite Enfance	Lycée Emile Peytavin Lycée Théophile Roussel	MENDE SAINT CHELY D'APCHER
• Cuisine	Lycée privé Sacré-Cœur	SAINT CHELY D'APCHER
• Commercialisation et Services en hôtel-café-restaurant	Lycée privé Sacré-Cœur	SAINT CHELY D'APCHER
• Maintenance des Matériels	Lycée Emile Peytavin	MENDE
• Maintenance de matériels : matériels agricoles	Lycée privé Sacré-Cœur	SAINT CHELY D'APCHER
• Menuisier fabricant de menuiserie, mobilier et agencement	Lycée privé Sacré-Cœur	SAINT CHELY D'APCHER
• Peinture en carrosserie en 1 an	Lycée privé Sacré-Cœur	SAINT CHELY D'APCHER
• Réparation des carrosseries	Lycée privé Sacré-Cœur	SAINT CHELY D'APCHER

Certificats d'Aptitude Professionnelle Agricole

• Maréchal-ferrant	Lycée agricole François Rabelais	SAINT CHELY D'APCHER
• Palefrenier soigneur	Lycée agricole François Rabelais	SAINT CHELY D'APCHER
• Travaux forestiers : Bûcheronnage, Sylviculture	MFREO	JAVOLS

Baccalauréats Professionnels

• Accompagnement soins et services à la personne (en structure)	Lycée Emile Peytavin	MENDE
• Artisanat et métiers d'art : communication visuelle opt. plurimédia	Lycée privé Saint-Pierre Saint-Paul	LANGOGNE
• Commercialisation services en restauration	Lycée Emile Peytavin Lycée privé Sacré-Cœur	MENDE SAINT CHELY D'APCHER
• Cuisine	Lycée Emile Peytavin Lycée privé Sacré-Cœur	MENDE SAINT CHELY D'APCHER
• Gestion Administration	Lycée privé Notre Dame	MENDE
• Maintenance de matériels : option A Matériels Agricoles	Lycée privé Sacré-Cœur	SAINT CHELY D'APCHER
• Maintenance des véhicules : motocycles	Lycée privé Saint-Pierre Saint-Paul	LANGOGNE
• Maintenance des véhicules : voitures particulières	Lycée Emile Peytavin Lycée privé Saint-Pierre Saint-Paul	MENDE LANGOGNE

• Métiers du Bien-Être	Lycée privé Saint Joseph	MARVEJOLS
• Métiers du commerce et de la vente	Lycée Théophile Roussel	SAINT CHELY D'APCHER
• Métiers de l'électricité et de ses environnements connectés	Lycée Emile Peytavin	MENDE
• Métiers de la Relation au Client	Lycée privé Saint Joseph Lycée Théophile Roussel	MARVEJOLS SAINT CHELY D'APCHER
• Métiers de la Santé et du Social	Lycée privé Saint Joseph	MARVEJOLS
• Métiers de la sécurité	Lycée privé Notre Dame	MENDE
• Technicien constructeur bois	Lycée privé Sacré-Cœur	SAINT CHELY D'APCHER
• Technicien d'études du bâtiment : études et économie	Lycée privé Notre Dame	MENDE
• Technicien des installations des systèmes énergétiques et climatiques	Lycée privé Notre Dame	MENDE
• Technicien menuisier agenceur	Lycée privé Sacré-Cœur	SAINT CHELY D'APCHER
• Systèmes numériques	Lycée privé Sacré-Cœur	SAINT CHELY D'APCHER

Baccalauréats Professionnels Agricoles

• Aménagements paysagers	MFREO	JAVOLS
• Conduite et gestion d'une entreprise agricole	Lycée agricole François Rabelais	SAINT CHELY D'APCHER
• Conduite et gestion d'une entreprise hippique	Lycée agricole François Rabelais	SAINT CHELY D'APCHER
• Conduite et gestion de l'exploitation agricole : Polyculture Elevage	Lycée agricole privé Terre Nouvelle	MARVEJOLS
• Forêt	MFREO	JAVOLS
• Productions aquacoles	Lycée agricole Louis Pasteur	LA CANOURGUE
• Services aux personnes et aux territoires	Lycée agricole privé Terre Nouvelle	MARVEJOLS

Baccalauréats Généraux et Technologiques

	Lycée Chaptal MENDE	Lycée Peytavin MENDE	Lycée Roussel ST CHELY	Lycée St Pierre St Paul LANGOGNE	Lycée St Joseph MARVEJOLS	Lycée Notre Dame MENDE	Lycée Sacré Cœur ST CHELY
Arts	× Arts plastiques		× CAV	× Arts plastiques			
Histoire-géo, Géopolitique Sciences politiques	×	×				×	×
Humanités Littérature Philosophie	×	×	×		×	×	
Langues littéraires cultures étrangères	Anglais Espagnol	Anglais - (mutualisée avec le lycée Chaptal)	Anglais Monde contemporain		Anglais	Anglais, Espagnol	Anglais
Littérature, langues et culture de l'Antiquité	×						
Mathématiques	×	×	×	×	×	×	×
Numérique et Sciences Informatiques	Conventionné avec le lycée E. Peytavin	×	×		×		
Physique-chimie	×	×	×	×	×	×	
SES	×			×	×	×	×
Sciences de l'ingénieur		×					
SVT	×	×	×	×	×	×	

- BACHIBAC Lycée Chaptal MENDE
- Sciences technologiques en hôtellerie restauration Lycée privé Sacré-Cœur SAINT CHELY D'APCHER
- Sciences et Technologie de la Santé et du Social (ST2S) Lycée Emile Peytavin
Lycée privé Saint Joseph
Lycée Notre Dame MENDE
MARVEJOLS
MENDE
- Sciences et Techniques de l'Agronomie et du Vivant (STAV) Lycée agricole François Rabelais
Lycée agricole privé Terre Nouvelle SAINT CHELY D'APCHER
MARVEJOLS
- Sciences et Technologies du Design et des Arts Appliqués (STD2A) Lycée privé Saint Pierre Saint Paul LANGOGNE
- Sciences et Technologies de l'Industrie et du Développement Durable (STI2D) Lycée Emile Peytavin MENDE
- Sciences et Technologies de Laboratoire (STL) Lycée Théophile Roussel
Lycée privé Notre Dame SAINT CHELY D'APCHER
MENDE
- Sciences et Technologies du Management et de la Gestion (STMG) Lycée Emile Peytavin
Lycée Théophile Roussel
Lycée privé Notre Dame MENDE
SAINT CHELY D'APCHER
MENDE

Mentions Complémentaires

• Accueil Réception (niveau 4)	Lycée privé Sacré-Cœur	SAINT CHELY D'APCHER
• Cuisinier en desserts de restaurant (niveau 3)	Lycée privé Sacré-Cœur	SAINT CHELY D'APCHER
• Sommelier (niveau 3)	Lycée privé Sacré-Cœur	SAINT CHELY D'APCHER

Classe de Mise à Niveau

• Management Hôtellerie Restauration	Lycée privé Sacré-Cœur	SAINT CHELY D'APCHER
--------------------------------------	------------------------	----------------------

Brevets de Technicien Supérieur

• Communication	Lycée privé Notre Dame	MENDE
• Diététique	Lycée Notre Dame	MENDE
• Economie Sociale et Familiale	Lycée Notre Dame	MENDE
• Electrotechnique	Lycée Emile Peytavin	MENDE
• Maintenance des Véhicules : voitures particulières	Lycée privé Saint Pierre Saint Paul	LANGOGNE
• Management des unités de restauration (option A)	Lycée privé Sacré-Cœur	SAINT CHELY D'APCHER
• Management des unités de cuisine (option B)	Lycée privé Sacré-Cœur	SAINT CHELY D'APCHER
• Management des unités d'hébergement (option C)	Lycée privé Sacré-Cœur	SAINT CHELY D'APCHER
• Management Commercial Opérationnel	Lycée Emile Peytavin	MENDE
• Métiers de l'Esthétique, Cosmétique et Parfumerie (option Management)	Lycée privé Saint Joseph	MARVEJOLS
• Négociation et Digitalisation de la Relation Client	Lycée privé Notre Dame	MENDE
• Services et Prestations des secteurs Sanitaire et Sociale	Lycée Emile Peytavin	MENDE
• Systèmes constructifs bois et habitat	Lycée privé Sacré-Cœur	SAINT CHELY D'APCHER
• Services informatiques aux organisations : option SLAM	Lycée Emile Peytavin	MENDE
• Techniques et services en maintenance agricole	Lycée privé Sacré-Cœur	SAINT CHELY D'APCHER
• Tourisme	Lycée Chaptal	MENDE
• Traitement des matériaux : traitements de surface	Lycée Théophile Roussel	SAINT CHELY D'APCHER

Brevets de Technicien Supérieur Agricole

• Aquaculture	Lycée agricole Louis Pasteur	LA CANOURGUE
• Analyse Conduite et Stratégie de l'Entreprise Agricole	Lycée agricole François Rabelais	SAINT CHELY D'APCHER
• Gestion Forestière	MFREO	JAVOLS
• Gestion et Maîtrise de l'eau (GEMEAU)	Lycée agricole Louis Pasteur	LA CANOURGUE
• Gestion et Protection de la nature	Lycée agricole François Rabelais	SAINT CHELY D'APCHER
• Productions Animales	Lycée agricole privé Terre Nouvelle	MARVEJOLS

Diplômes Bac +3

• Conseiller en Economie Sociale et Familiale (DCESF)	Lycée privé Notre Dame	MENDE
• Métiers d'Arts et Design (DN MADE)	Lycée privé Saint Pierre Saint Paul	LANGOGNE

Licences

• Pluridisciplinarité et métiers de l'enseignement, de l'éducation et de la formation	Faculté D'Education – Site de Mende – Université de Montpellier	MENDE
• Management de projets et de travaux bâtiment	Lycée privé Sacré-Cœur	SAINT CHELY D'APCHER

Licences Professionnelles

• Communications Numériques et E-activités	Université de Perpignan – Antenne de Mende	MENDE
• Coordination de projets en éducation à l'environnement et au développement durable	Montpellier Sup Agro – Institut d'éducation à l'agro-environnement	FLORAC TROIS RIVIERES
• Génie de l'Assainissement et des Systèmes de traitement des Eaux (GASTE)	Lycée agricole Louis Pasteur - Université Montpellier	LA CANOURGUE
• Gestion agricole des espaces naturels ruraux	Montpellier Sup Agro – Institut d'éducation à l'agro-environnement	FLORAC TROIS RIVIERES
• Métiers de l'Administration des Collectivités Territoriales	Université de Perpignan – Antenne de Mende	MENDE
• Tourisme d'Affaires, Festivalier et Territoires	Université de Perpignan – Antenne de Mende	MENDE

Licences 3

• Economie Droit Gestion	Lycée privé Notre Dame	MENDE
• Economie et Gestion, parcours Management du Tourisme	Université de Perpignan – Antenne de Mende	MENDE

Masters 1 et 2

• Métiers de l'enseignement, de l'éducation et de la formation	Faculté D'Education – Site de Mende – Université de Montpellier	MENDE
• Tourisme – Mention Management des Transitions	Université de Perpignan – Antenne de Mende	MENDE

Apprentissage - Alternance

LA CANOURGUE

LEGTA LOUIS PASTEUR

Licence Pro	Génie de l'Assainissement et des Systèmes de Traitement des Eaux (GASTE) – Partenariat avec l'université de Montpellier Maîtrise intégrée des énergies
-------------	---

FLORAC

CFA/CFPPA AGRICOLE DE LA LOZERE

BPREA	Responsable d'Exploitation Agricole : <ul style="list-style-type: none">• Produits fermiers - Maraîchage• Produits fermiers - Elevage
-------	--

JAVOLS

MAISON FAMILIALE ET RURALE D'EDUCATION ET D'ORIENTATION

FORMATION SCOLAIRE PAR ALTERNANCE

4ème de l'enseignement agricole

3ème de l'enseignement agricole

CAPA	Travaux forestiers : bûcheronnage, sylviculture
2 nd e pro	Jardin, Nature, Paysage, Forêt
Bac Pro	Aménagements Paysagers Forêt
BTSA	Gestion forestière
Niveau II	Responsable Développement Commercial Bois

FORMATION CONTINUE POUR ADULTES

BPA	Travaux forestiers – Conduites de machines forestières Travaux Forestiers - Travaux de Bûcheronnage
BP	Responsable de Chantiers Forestiers
Certificat de Spécialisation	Arboriste - Elagueur

LANGOGNE

LYCEE PRIVE SAINT PIERRE-SAINT PAUL

BTS	Maintenance Véhicules : Option Motocycles et Voitures Particulières
FCIL	Restauration de Véhicules Anciens

MARVEJOLS

ECOLE DE TRAVAIL SOCIAL ET EDUCATIF

DEME	Diplôme d'état de Moniteur-Educateur
------	--------------------------------------

CFA/CFPPA AGRICOLE DE LA LOZERE

CAPA	Métiers de l'Agriculture Palefrenier Soigneur Jardinier paysagiste Maréchal Ferrant
BPREA	Produits fermiers – Elevages Produits fermiers - Maraîchage Agriculture – élevage Apiculture
BTM	Maréchal Ferrant
BTSA	Analyse, Conduite et Stratégie de l'Entreprise Agricole

LYCEE POLYVALENT PRIVE DES METIERS SAINT JOSEPH

CAP en 1 an Esthétique Cosmétique Parfumerie

MENDE**CAMPUS DES METIERS – HENRY GIRAL**

CAP	Boulangier Boucher Carreleur mosaïste Charcutier Traiteur Charpentier bois Commercialisation et services en hôtel café restaurant Couvreur Cuisine Ebéniste Employé de vente spécialisé : Option A : Produits alimentaires ; Option B : produits courants Fabricant de menuiserie Maçon Maintenance de véhicules Métiers de la coiffure Monteur en installation sanitaire Monteur en installation thermique Pâtissier Peintre application de revêtements Peintre en carrosserie Plâtrier – Plaquiste Préparation et réalisation d'ouvrages électriques Réparation des carrosseries Serrurier métallier
BP	Arts de la cuisine Arts du service Boucher Charpentier bois Coiffure Couvreur Electricien Maçon
MC	Boulangerie spécialisée Cuisiniers en desserts de restaurant Maintenance des systèmes embarqués de l'automobile Zinguerie

GRETA – CFA DE LOZERE - Site de Mende

Titre Professionnel 3	Serveur(se) en restauration
CAP	Accompagnant Educatif Petite Enfance Cuisine
Titre Professionnel 4	ASCA Secrétaire assistant(e)
Bac Pro	Accompagnement, Soins et Services à la Personne – Option en structure Maintenance des Véhicules Automobiles – Option Voitures particulières Métiers de l'électricité et de ses environnements connectés
Titre Professionnel 5	ASCOM Gestionnaire de paie Technicien Supérieur Systèmes et Réseaux
BTS	Electrotechnique Gestion de la PME Management commercial opérationnel

UPVD – ANTENNE DE MENDE – UNIVERSITE DE PERPIGNAN

Licence Pro Métiers de l'Administration des Collectivités Territoriales

LYCEE PRIVE NOTRE DAME

BTS	Comptabilité en Gestion
Licence 3	Economie Droit Gestion : commerce, vente, marketing

CCI DE LA LOZERE – PAR ALTERNANCE

Bac	Vendeur, Conseiller Commercial
Bac +2	Gestionnaire d'Unité Commerciale
Bac+3	Responsable Développement Commercial Responsable Développement Commercial Agroalimentaire Responsable Développement Commercial Bois Responsable de Développement Commercial Banque Assurance

SAINT CHELY D'APCHER**GRETA – CFA DE LOZERE - Site de Saint Chély d'Apcher**

Bac Pro	Commerce
BTS	Traitement des matériaux – Option B : traitements de surface

LYCEE POLYVALENT DES METIERS THEOPHILE ROUSSEL

2 nd e Pro 1 ^{ère} et Tle	Métiers de la relation client (MRC) Métiers du commerce et de la vente option A (animation et gestion de l'espace commercial)
BTS	Traitements des matériaux : traitement de surface

LYCEE POLYVALENT PRIVE SACRE-CŒUR

CAP 1 an	Peinture en carrosserie
CAP	Réparation des carrosseries Maintenance de matériels : tracteurs matériels Menuisier fabricant de menuiserie et agencement
CAP	Cuisine Services en hôtel-café-restaurant
Bac Pro	Maintenance de matériels : option A Matériels Agricoles Technicien menuisier agencier Technicien constructeur bois Systèmes Numériques
Bac Pro	Cuisine Commercialisation services en restauration
MC	Sommellerie (niveau 3)
BTS	Management des unités de restauration (option A) Management des unités de cuisine (option B) Management des unités d'hébergement (option C) Techniques et services en maintenance agricole

AUTRES FORMATIONS DIPLOMANTES

MENDE

Institut de Formation en soins infirmiers
Lozériens

Avenue du 8 mai 1945 - BP 10
48001 MENDE CEDEX

☎ 04.66.49.48.32

📠 04.66.49.47.27

✉ ifsil@ch-mende.fr

Infirmier (e)
Aide soignant (e)

MARVEJOLS

Organisme de Formation au Travail Social
17 avenue Théophile Roussel

48100 MARVEJOLS

☎ 04.66.32.27.78

✉ contact@ofts-lozere.fr

Fonction Tutorale

DEES Diplôme d'Etat d'Educateur Spécialisé
DEME Diplôme d'Etat de Moniteur-Educateur
Préparation et Initiation aux Professions Médico-
sociales

DEAES Diplôme d'Etat d'Accompagnant Educatif et
Social

Validation des Acquis de l'Expérience :

- Accompagnant Educatif et Social
- Moniteur Educateur
- Educateur Spécialisé

Centre de certification PIX
Centre de certification Voltaire

MARVEJOLS – FLORAC TROIS RIVIERES - LANGOGNE

Centre de Formation professionnelle Agricole
de la Lozère

1 avenue des Martyrs de la Résistance
48100 MARVEJOLS

☎ 04.66.32.02.39

✉ cfppa.lozere@educagri.fr

Brevet Professionnel Jeunesse et Sport (BPJEPS) :

- Activités équestres
- Pêche de loisir

Brevet de Technicien de Maîtrise (BTM) :

- Maréchal-Ferrant

Brevet Professionnel Responsable d'Exploitation
Agricole (BPREA)

Brevet Professionnel Aménagements Paysagers

Formations courtes dans les domaines de la
transformation, agro alimentaire, commercialisation...

CAP :

- Service à la personne
- Maréchal-Ferrant

BTS en 1 an :

- Gestion et maîtrise de l'eau
- Aquaculture

FLORAC TROIS RIVIERES

CFA/CFPPA AGRICOLE DE LA LOZERE

2 place de l'ancienne gare
48400 FLORAC TROIS RIVIERES

☎ 04.66.65.65.62

☎ 04.66.65.65.61

✉ cfa.lozere@educagri.fr

Site : <http://www.epl.lozere.educagri.fr>

MONTPELLIER SUPAGRO – INSTITUT D'EDUCATION A L'AGRO-ENVIRONNEMENT

Antenne de FLORAC

9, rue Célestin Freinet

BP 35

48 400 FLORAC TROIS RIVIERES

☎ 04.66.65.65.65

✉ claire.herrgott@supagro.fr

JAVOLS

MFREO

Route d'Aumont

Javols

48310 PEYRE EN AUBRAC

☎ 04.66.42.84.21

☎ 04.66.42.86.21

✉ mfr.javols@mfr.asso.fr

Site : <http://www.mfr-javols.fr/>

LA CANOURGUE

LEGTA de Lozère

Site Louis Pasteur

Route de Fraissinet

48500 LA CANOURGUE

☎ 04.66.32.83.54

☎ 04.66.32.89.24

✉ legta.la-canourgue@educagri.fr

LANGOGNE

LYCEE PRIVE SAINT PIERRE-SAINT PAUL

1 rue du collège

48300 LANGOGNE

☎ 04.66.69.25.07

☎ 04.66.69.12.17

✉ secretariat@escl.fr

MARVEJOLS

CFA/CFPPA AGRICOLE DE LA LOZERE

1 av des Martyrs de la Résistance

48100 MARVEJOLS

☎ 04.66.32.02.39

✉ cfppa.lozere@educagri.fr

Site : <http://www.epl.lozere.educagri.fr>

LYCEE AGRICOLE PRIVE TERRE NOUVELLE

2 avenue Martyrs de la Résistance
48100 MARVEJOLS
☎ 04.66.32.07.42
☎ 04.66.32.06.59
✉ lyceeterrenouvelle@cneap.fr

LYCEE POLYVALENT PRIVE DES METIERS SAINT-JOSEPH

1 avenue Théophile Roussel
48100 MARVEJOLS
☎ 04.66.32.02.40
☎ 04.66.32.30.45
✉ st.jo.marv.48@wanadoo.fr

ORGANISME DE FORMATION AU TRAVAIL SOCIAL

(Unité de formation - **CFA Languedoc Roussillon** - secteur sanitaire et social)
17, avenue Théophile Roussel
48100 Marvejols
☎ 04.66.32.27.78
✉ contact@ofts-lozere.fr

MENDE

CAMPUS DES METIERS HENRY GIRAL

Zone artisanale
Rue de l'apprentissage
48000 MENDE
☎ 04.66.49.04.76
☎ 04.66.49.23.48
✉ cfa@cma-lozere.fr

CFA CCI SUD FORMATION LOZERE

16 boulevard du Soubeyran
BP 81
48002 MENDE Cedex
☎ 04.66.49 00 33
✉ j.charrade@sudformation.cci.fr
✉ r.fleury@sudformation.cci.fr

FACULTE D'EDUCATION (FDE)

12, avenue du Père Coudrin
48001 Mende Cedex
☎ 04.66.49.16.22
☎ 04.66.49.28.73
✉ fde-site-mende@umontpellier.fr

GRETA – CFA DE LOZERE

Lycée Emile Peytavin
Avenue du 11 novembre
48000 MENDE
☎ 04.66.65.25.24
✉ greta-lozere@ac-montpellier.fr

INSTITUT DE FORMATION EN SOINS INFIRMIERS LOZERIENS

Avenue du 8 mai 1945 - BP 10
48001 MENDE CEDEX
☎ 04.66.49.48.32
☎ 04.66.49.47.27
✉ ifsil@ch-mende.fr

LYCEE GENERAL JEAN-ANTOINE CHAPTAL

Avenue Paulin Daudé
48000 MENDE
☎ 04.66.49.50.00
☎ 04.66.49.50.13
✉ ce.0480007x@ac-montpellier.fr
Site : www.lyceechaptalmende.fr

LYCEE PROFESSIONNEL – GENERAL ET TECHNOLOGIQUE EMILE PEYTAVIN

Avenue du 11 novembre

BP 38

48000 MENDE

☎ 04.66.49.18.66

☎ 04.66.49.22.27

✉ ce.0480009z@ac-montpellier.fr

Site : www.lyceepeytavin.com

LYCEE POLYVALENT PRIVE NOTRE-DAME

Quartier Fontanilles

48000 MENDE

☎ 04.66.49.14.57

☎ 04.66.65.18.00

✉ notre-dame.mende@wanadoo.fr

Site : <http://www.notredamemende.fr>

UNIVERSITE DE PERPIGNAN

Antenne de Mende

Avenue du Maréchal Foch

48000 MENDE

☎ 04.66.65.63.80

☎ 04.66.65.63.81

✉ mende_mth@univ-perp.fr

Site : www.formationsuniversitaires.fr

SAINT CHELY D'APCHER

GRETA – CFA DE LOZERE

Lycée Théophile Roussel

15 rue du Docteur Yves Dalle

48200 SAINT CHELY D'APCHER

☎ 04.66.65.25.24

✉ greta-lozere@ac-montpellier.fr

LEGTA de Lozère

Site François Rabelais

Civergols

48200 SAINT CHELY D'APCHER

☎ 04.66.42.61.50

☎ 04.66.42.61.53

✉ legta.st-chely-apcher@educagri.fr

LYCEE PROFESSIONNEL PRIVE SACRE-COEUR

43 avenue de la gare

48200 SAINT CHELY D'APCHER

☎ 04.66.31.00.99

☎ 04.66.31.38.85

✉ administration@sc48.fr

LYCEE POLYVALENT THEOPHILE ROUSSEL

15 rue du Docteur Yves Dalle

48200 SAINT CHELY D'APCHER

☎ 04.66.31.02.51

☎ 04.66.31.05.01

✉ ce.0480688m@ac-montpellier.fr