

<b>CONCOURS DE RECRUTEMENT DES INFIRMIERS DE L'ÉDUCATION NATIONALE ET DE L'ENSEIGNEMENT SUPÉRIEUR</b>
---

Concours sur titres - Session 2025

**ÉPREUVE ÉCRITE D'ADMISSIBILITÉ**

Épreuve du vendredi 4 avril 2025

Durée : 3h – Coefficient 1

**Matériel autorisé :**

L'usage de tout ouvrage de référence, de tout dictionnaire et de tout matériel électronique (y compris la calculatrice) est rigoureusement interdit.

**Consignes concernant les copies :**

Les feuilles de « brouillon » fournies par l'administration ne doivent pas être insérées dans les copies et ne seront pas prises en compte dans la correction.

Vous devez paginer votre composition correctement dans la zone en bas à droite de chacune des pages utilisées.

Chaque pagination doit contenir le numéro de la page et le total des pages de votre composition (Ex : 1/8, 2/8, 3/8 etc...).

**ATTENTION :**

**Toute mention d'identité ou tout signe distinctif portés sur la/les copie(s) que vous remettrez en fin d'épreuve mènera à l'annulation de votre épreuve.**

Ce sujet comporte 3 pages, numéroté de la page 1/3 à 3/3.  
Dès que le sujet vous est remis, assurez-vous qu'il est complet.

# SUJET

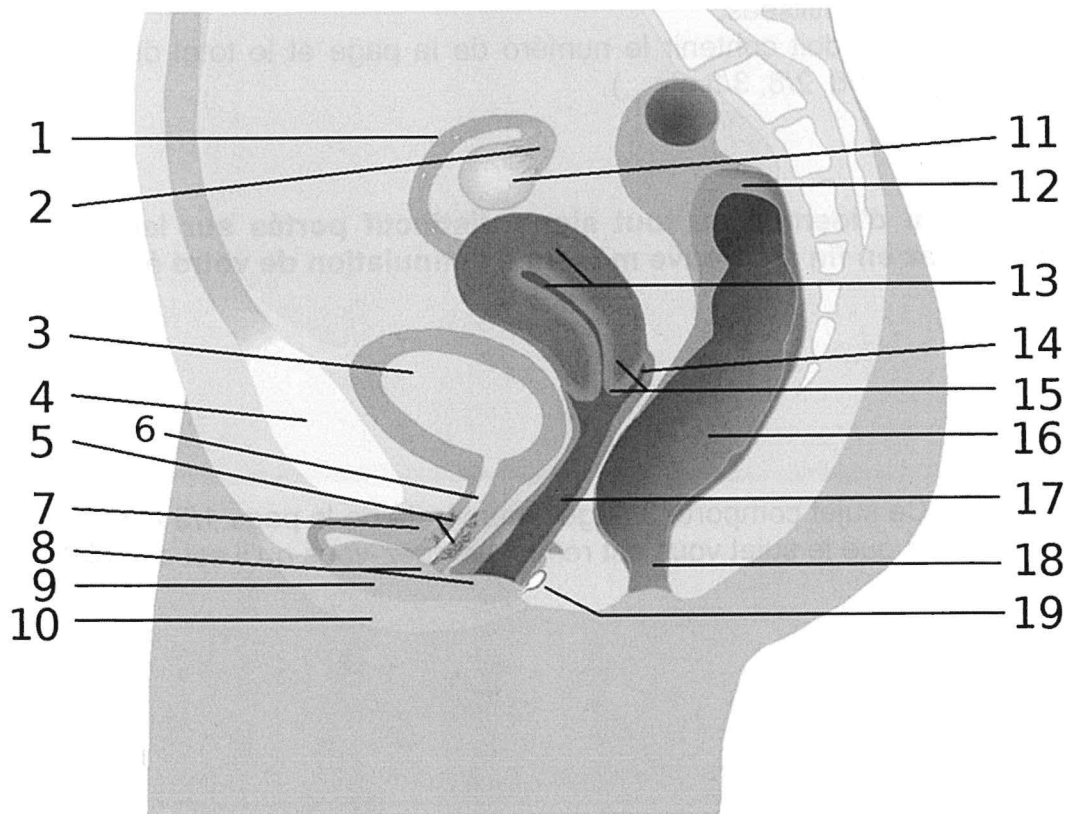
## PRESENTATION - ORTHOGRAPHE (1 point)

### QUESTION 1 : (11 points)

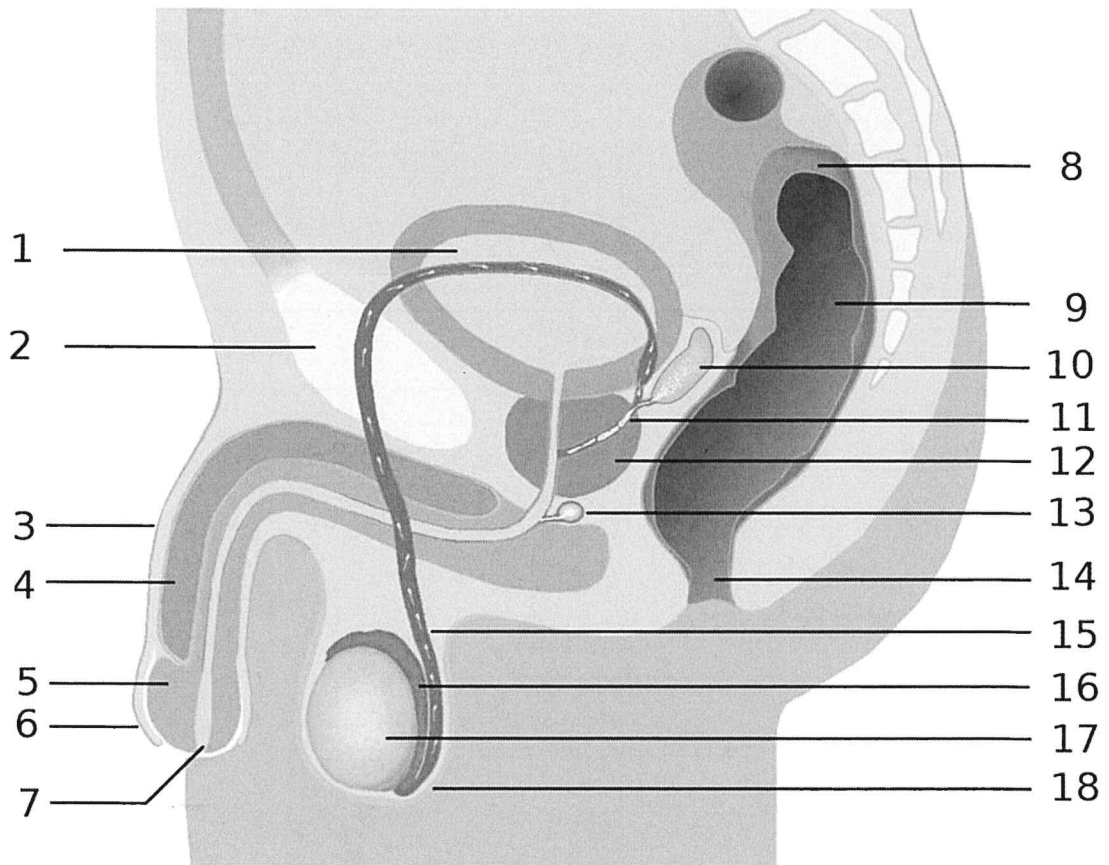
Vous êtes en poste au collège Georges BRASSENS, à la récréation, Alice, 16 ans, élève de 3<sup>è</sup> SEGPA souhaite vous parler.

Lors de l'entretien, elle vous dit : « J'ai eu un rapport sexuel non protégé hier après-midi et j'ai peur d'être enceinte. »

1. Détaillez le recueil d'informations que vous faites lors de votre conduite d'entretien. **(1,5 points)**
2. Développez votre prise en charge immédiate à l'issue de l'entretien sachant que le petit copain a le même âge et que le rapport sexuel a été consenti **(2 points)**
3. Que planifiez-vous à moyen et long terme ? **(1,5 points)**
4. Citez les deux codes juridiques encadrant le secret professionnel dans l'exercice de la fonction d'infirmière ou d'infirmier de l'éducation nationale. **(1 point)**
5. Veuillez annoter le schéma anatomique suivant en indiquant son titre **(3 points)**.



6. Veuillez annoter le schéma anatomique suivant en indiquant son titre (2 points).



**QUESTION 2 : (6 points)**

Vous êtes infirmier en internat au lycée Marie CURIE. Lors de votre passage habituel dans la soirée à l'internat, vous remarquez que Tom est prostré sur son lit.

Son copain de chambre nous informe que sa copine vient de le quitter et qu'il désire rester seul, ce qui ne lui ressemble pas.

1. Citer les signes du mal-être chez l'adolescent. (2 points)
2. Comment évalue-t-on le risque suicidaire chez l'adolescent ? (2 points)
3. Après votre évaluation, Tom ne présente pas de risque suicidaire avéré, quelle est alors votre prise en charge ? (1 point)
4. Quelles actions pouvez-vous mettre en place au lycée en prévention des troubles de la santé mentale ? (1 point)

**QUESTION 3 : (2 points)**

Citer les vaccins obligatoires au 31/12/2024 pour les enfants nés à partir du 1<sup>er</sup> janvier 2018.

